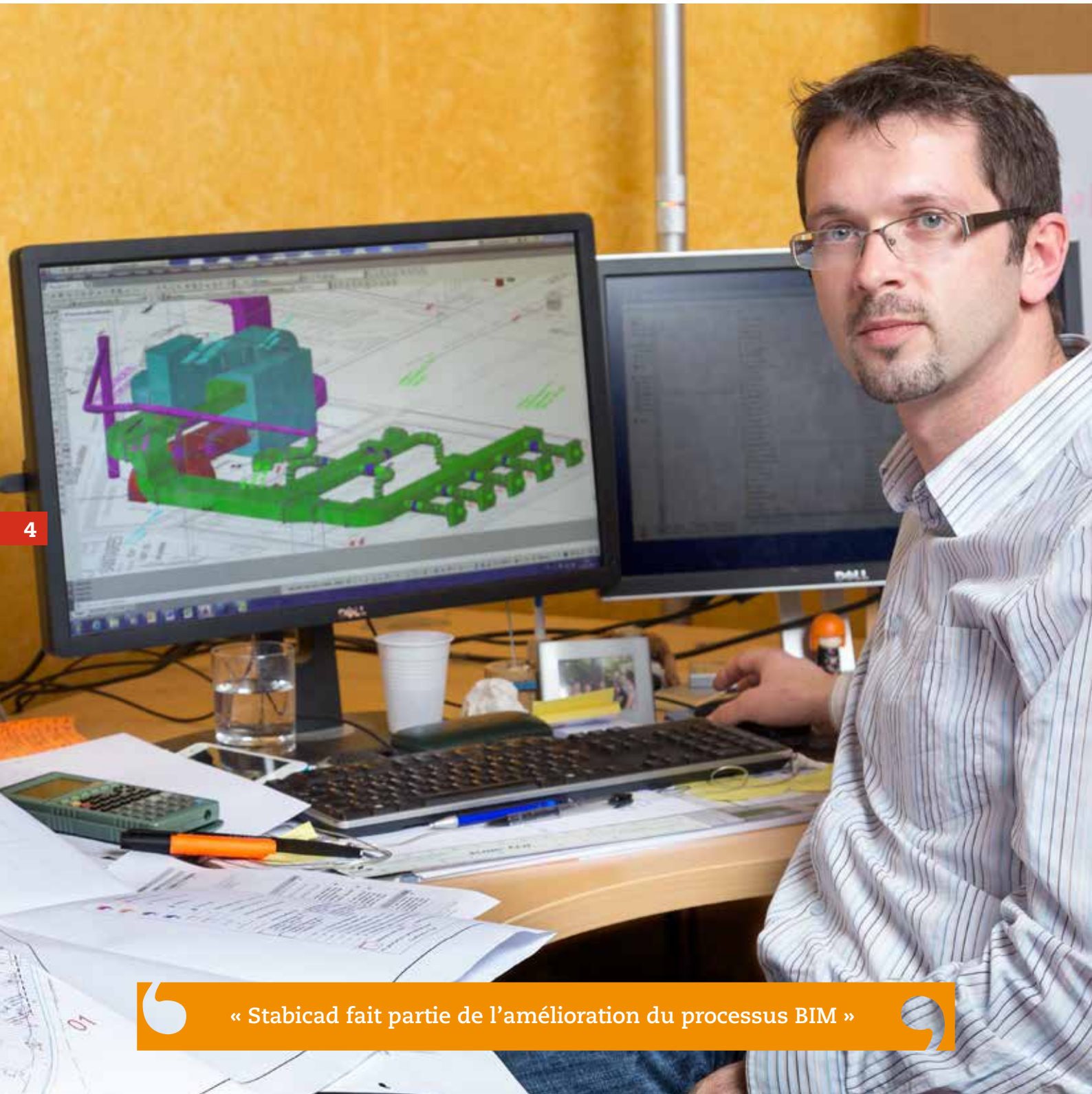


PAROLES D'UTILISATEURS



4

« Stabicad fait partie de l'amélioration du processus BIM »

Archimen passe au BIM,

Stabicad aide à anticiper le futur et à minimiser les impacts en travaux

Créé en 1993, ARCHIMEN est un bureau d'études techniques spécialisé dans le domaine de la construction, rénovation, restructuration de tout type de bâtiment. Nous interrogeons aujourd'hui Benoit Maillot, chargé d'étude chez ARCHIMEN sur leur choix d'utiliser Stabicad for Revit.

Il nous explique la volonté pour ARCHIMEN de dessiner en 3D et d'intégrer le processus BIM à travers Stabicad pour Revit. Selon lui – « Stabicad est pour nous un processus par étape qui nous permet de dessiner et de concevoir en objets 3D depuis AutoCAD et également d'informer les blocs dessiner. Il s'intègre facilement au processus BIM, ce qui nous aide à améliorer le processus au niveau technique. » Les formations dispensées par Stabiplan, permettent d'approfondir les connaissances sur Revit, tout en utilisant de façon complémentaire les fonctionnalités de Stabicad.

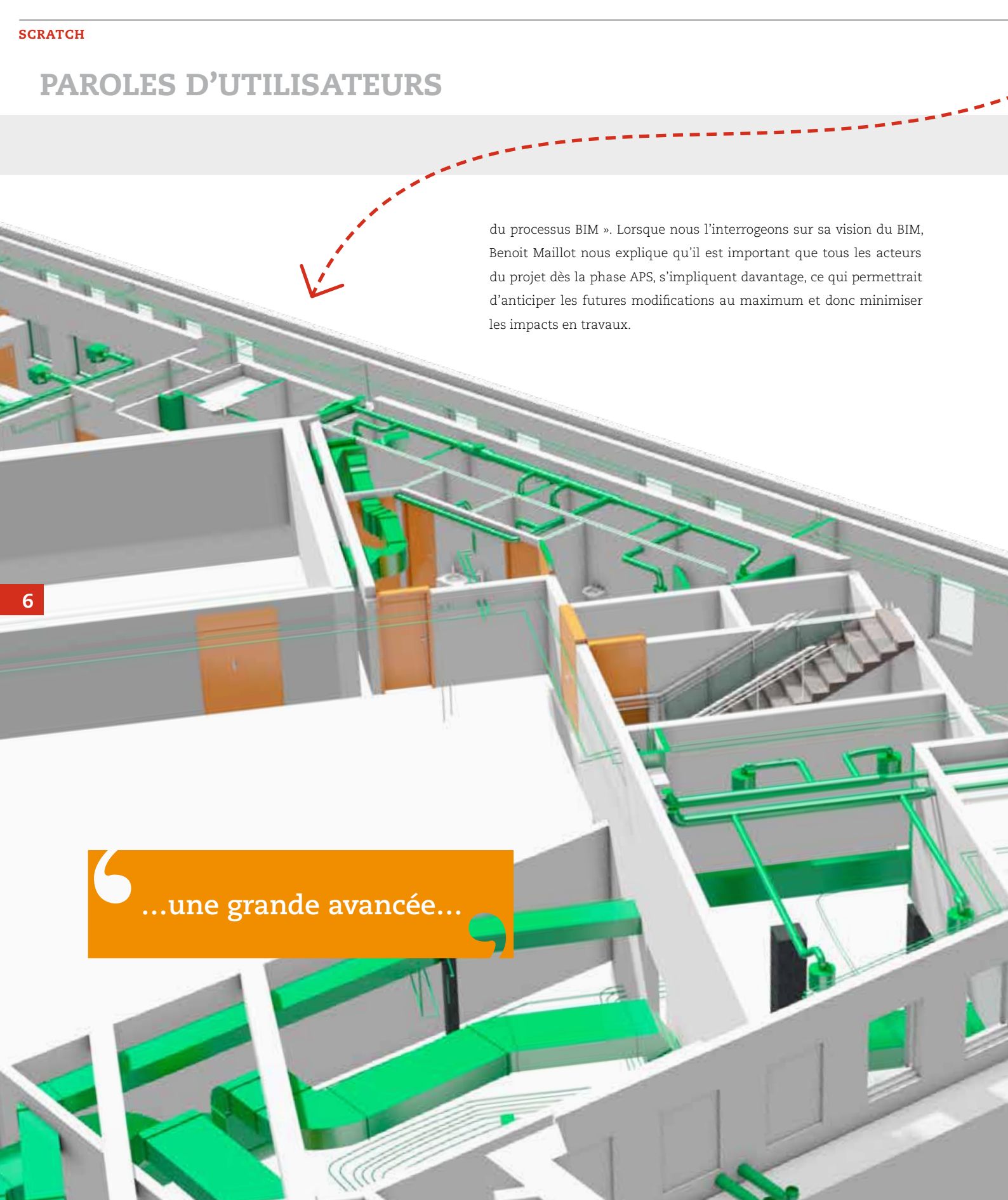
Benoit Maillot nous explique qu'ARCHIMEN, a commencé à intégrer le travail collaboratif avec Revit Server en citant comme exemple le musée des moulages à Lyon (Université des lumières).

Améliorer le BIM

Etant tout corps d'état, ARCHIMEN peut gérer en grande partie un projet, d'où l'intérêt pour ce bureau d'étude d'être acteur sur le processus BIM et c'est pourquoi selon Benoit Maillot – « Stabicad fait pour nous partie de l'amélioration

Suite...

PAROLES D'UTILISATEURS



du processus BIM ». Lorsque nous l'interrogeons sur sa vision du BIM, Benoit Maillot nous explique qu'il est important que tous les acteurs du projet dès la phase APS, s'impliquent davantage, ce qui permettrait d'anticiper les futures modifications au maximum et donc minimiser les impacts en travaux.

6

“ ...une grande avancée...”

Les avantages de Stabacad

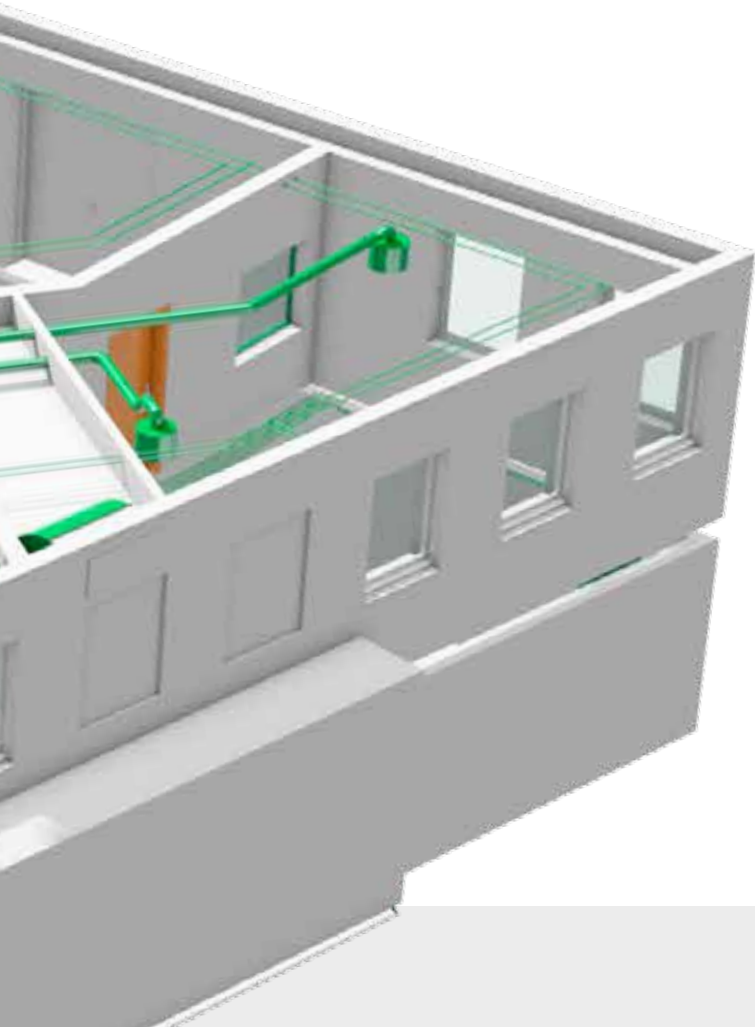
Lorsque nous abordons avec Benoit Maillot ce qui a changé pour lui depuis qu'il a commencé à travailler avec Stabacad, il nous fait part de sa satisfaction pour certaines fonctionnalités comme le fait de pouvoir dessiner en unifilaire puis en bifilaire et en 3D sans changement de configuration particulière, il nous parle alors d'une grande avancée pour ARCHIMEN par rapport à ce qui se faisait par le passé (AutoCAD unifilaire uniquement). Il rajoute que Stabacad leur apporte une visualisation dans l'espace de leurs réseaux de par le générateur de coupe et de par la vue 3D automatique en perspective.

Il évoque également les notes de calculs que l'on peut générer automatiquement, apprécie la gestion des calques puisqu'il peut

intégrer directement les matériaux, sans oublier bien sûr la possibilité de générer les quantitatifs. Il ne manquera pas de notifier la réactivité du support technique de Stabiplan à chaque fois qu'ils ont fait une demande.

Par ailleurs, ARCHIMEN est très impliqué sur les données objets qui peuvent être produites et renseignées au stade projet sur chaque objet du bâtiment. Ces données numériques, initialisées entre autre dans Stabacad, vont se trouver enrichies tout au long du projet, notamment lors des phases DCE et DOE pour former un BIM qui sera utilisé en exploitation, par exemple dans des logiciels de gestion de patrimoine comme ACTIVE3D pour lequel ARCHIMEN est partenaire. »

www.archimen.net



Archimen

Créé en 1993, Archimen est un bureau d'études techniques spécialisé dans le domaine de la construction, rénovation, restructuration de tout type de bâtiment.

En complément de ses activités d'ingénierie et dans le but d'accompagner ses clients, Archimen a développé une offre complète autour de la gestion technique de patrimoine immobilier.

En croissance et avec plus de 60 collaborateurs, chefs de projets, ingénieurs, chargés d'affaires, chargés d'études, dessinateurs-projeteurs et ingénieurs en développement informatique, Archimen dispose de ressources importantes pour mener à bien vos projets de construction, de rénovation et même de gestion technique de patrimoine immobilier.